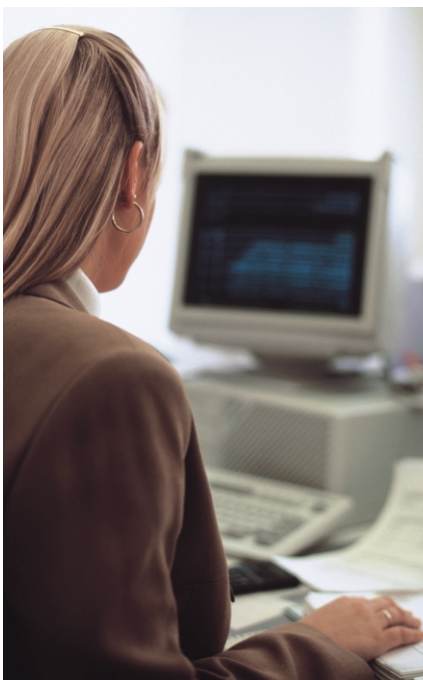


UPS-SL后备方波输出智能网络不间断电源

产品特点

UPS后备方波输出智能网络型不间断电源，采用先进的微电脑控制技术；集电脑通讯和监控技术为一体，实现具有多功能的智能化管理控制系统，用户可通过计算机接口配合RS232接口软件，通过介面实现电脑程序化关机以及处理突发性停电；电池临界低压前通知电脑进入倒计时提示，到计时为零时，管理软件将自动进行数据存盘后，关闭计算机和UPS电源。该机型具有控制精度高，性能稳定，可靠性高等特点；是电脑及周边电子设备的理想电源。



产品功能

- CPU微处理器控制，自动侦测UPS及电池状况
- 电源管理软件，图形化显示
- AVR高精度全稳压稳频，极宽的输入范围
- 开机软启动并且自动鉴别电网频率输出（50/60Hz）
- 完善的保护功能（过压、欠压、超载、短路、电池低限）
- 智能型电池管理及电脑通讯功能
- 智能型声音提示及LCD显示
- 具有计算机通讯软件，界面友好，自动数据存盘

技术规格

额定容量	500VA	1000VA
输出最大负载	300W	600W
输入电压	单相二线 130~280V	
稳压范围	140~265V	
输出电压	220V±5%	
功率因数	0.7	
输出频率	50/60Hz±1%	
电池型式	12V 7Ah / 12V 7Ahx 2	
环境温度	-5℃~40℃	
环境湿度	10%~90%（不结露）	
噪音	≤45dBA	
外型尺寸（mm）	385×135×210	410×165×255